



CONGRESSO
INFERMIERISTICO **AIEOP**

Uno scenario di simulazione in OEP

Chiara Bellucco

U.O.C. Clinica di Oncoematologia Pediatrica e Trapianti di Midollo Osseo

Azienda Ospedale Università di Padova

Bologna, 1 Ottobre 2024



Il sottoscritto Bellucco Chiara

ai sensi dell'art. 3.3 sul Conflitto di Interessi, pag. 17 del Reg. Applicativo dell'Accordo Stato-Regione del 5 novembre 2009,

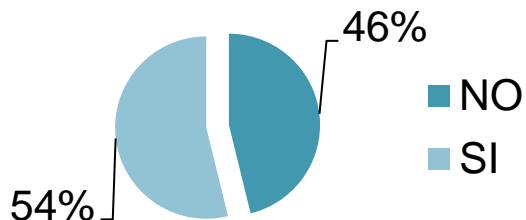
dichiara

- ✓ *che negli ultimi due anni NON ha avuto rapporti diretti di finanziamento con soggetti portatori di interessi commerciali in campo sanitario*
- ☐ *che negli ultimi due anni ha avuto rapporti diretti di finanziamento con i seguenti soggetti portatori di interessi commerciali in campo sanitario:*
-
 -
 -

BACKGROUND

1. Progetto finale master
2. Raccolta dati rispetto al livello di formazione degli infermieri rispetto a P-BLSD e PALS

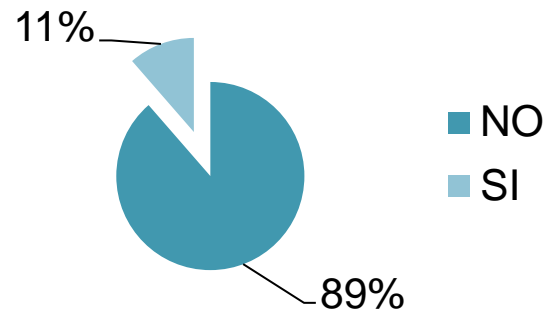
Corso P-BLSD



Conseguito da 29 infermieri su 35

Conseguito da 4 infermieri su 35

Corso PALS





OBIETTIVI

- Rafforzare le competenze degli infermieri
- Migliorare l'organizzazione dei ruoli e degli spazi
- Implementare una metodologia di formazione efficace e sostenibile





METODI

- Analisi del background
- Formazione tra pari
- Simulazioni pratiche





PIANIFICAZIONE DELLA FORMAZIONE

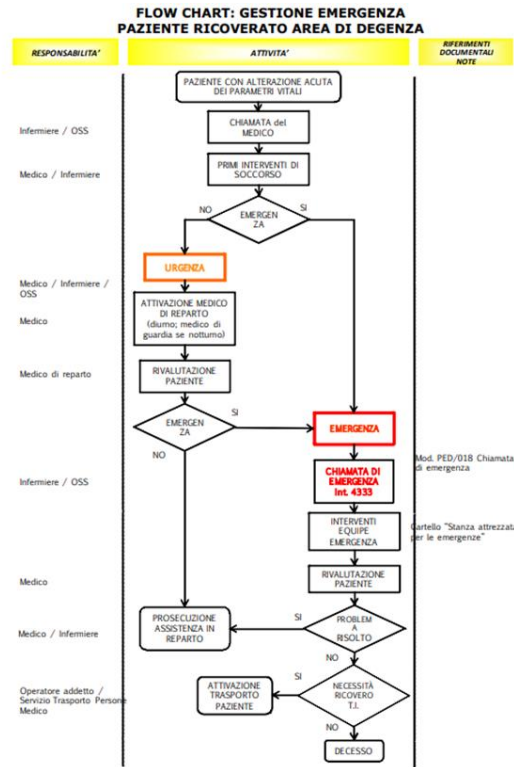
| CHI COINVOLGE | Tutti gli infermieri dell' UOC Onco-ematologia Pediatrica |
|------------------|---|
| DOCENTI | Tre infermieri e un medico dell'UOC Pronto Soccorso Pediatrico |
| METODO FORMATIVO | Formazione frontale Simulazione dei casi con manichino Analisi dei casi Domande e riflessioni dei partecipanti |

FORMAZIONE FRONTALE

Riconoscimento del bambino critico mediante metodo PAT e applicazione di analisi ABCDE



Flow chart:
gestione emergenza del bambino critico ricoverato in degenza





EQUIPE DELL'URGENZA

MEDICI

1. MdG TIPED - TEAM LEADER
2. 1° MEDICO DI REPARTO
3. 2° MEDICO DI REPARTO

INFERMIERI

1. 1° INFERMIERE
2. 2° INFERMIERE



RUOLI DEGLI INFERMIERI:

1° INFERMIERE:

- Misurazione e registrazione PV
- Aspirazione delle vie aeree
- Applica il SNG/SOG
- Predisporre il materiale ed assiste all'intubazione
- Posizione il catetere vescicale



2° INFERMIERE:

- Reperisce 1 o più accessi venosi
- Eseguire il prelievo venoso
- Prepara e somministra i farmaci





SIMULAZIONE DEI CASI SU MANICHINO

1. **Arresto respiratorio**
su pz con infusione continua di anticorpo monoclonale di tipo murino
2. **Crisi convulsiva**
da sindrome da inappropriata secrezione di ADH post somministrazione di CT
3. **Accesso asmatico acuto**
post somministrazione di CT per via orale







ANALISI DEI CASI

Momento di Debriefing tra pari

DOMANDE E RIFLESSIONI DEI PARTECIPANTI

Commenti liberi di tutti i partecipanti





COCLUSIONE

- Aumento della collaborazione tra pari
- Riorganizzazione delle urgenze/emergenze
- Riorganizzazione degli spazi e delle risorse

GRAZIE PER L'ATTENZIONE

